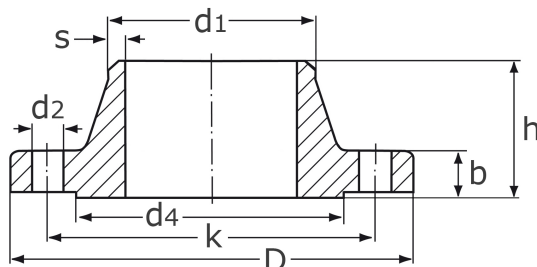


Vorschweißflansch PN 63/64

[Kurzbezeichnung: FL64\\*](#)

DIN 2636/E - EN 1092-1/B



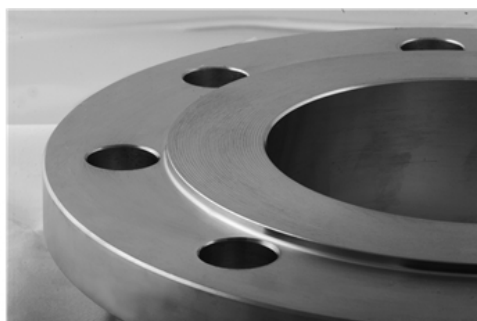
### Technisches Produktblatt

DN	d1	D	b	k	d4	h	s	d2	M	kg	Art.-Nr.
50	57,0	180	26	135	102	62	2,9	22	4 x M20	4,550	FL-057-064
50	60,3	180	26	135	102	62	2,9	22	4 x M20	4,576	FL-060-064
65	76,1	205	26	160	122	68	3,2	22	8 x M20	5,745	FL-076-064
80	88,9	215	28	170	138	72	3,6	22	8 x M20	6,736	FL-088-064
100	108,0	250	30	200	162	78	4,0	26	8 x M24	9,660	FL-108-064
100	114,3	250	30	200	162	78	4,0	26	8 x M24	9,320	FL-114-064
125	139,7	295	34	240	188	88	4,5	30	8 x M27	15,100	FL-139-064
150	159,0	345	36	280	218	95	5,6	33	8 x M30	21,900	FL-159-064
150	168,3	345	36	280	218	95	5,6	33	8 x M30	21,900	FL-168-064
200	219,1	415	42	345	285	110	7,1	36	12 x M33	34,900	FL-219-064
250	273,0	470	46	400	345	125	8,8	36	12 x M33	49,600	FL-273-064
300	323,9	530	52	460	410	140	11,0	36	16 x M33	68,700	FL-323-064
350	355,6	600	56	525	465	150	12,5	39	16 x M36	0,000	FL-355-064
400	406,4	670	60	585	535	160	14,2	42	16 x M39	129,000	FL-406-064

Verfügbare Werkstoffe: 1.4404, 304L

Flansche &gt; Vorschweißflansche &gt; weitere Druckstufen &gt; PN 63/64

\*Tipp: Die Eingabe der [Kurzbezeichnung](#) in das Suchenfeld auf unserer Website ermöglicht Ihnen den Direktaufruf einer Artikelgruppe. Alternativ [hier klicken](#)



## Vorschweißflansche PN 63/64 gem. DIN 2636 und EN 1092-1 Typ 11

(Maße für DN < 50 siehe PN 100)

### Dichtfläche mit Dichtleiste

Nennweite	Dichtleistenhöhe [f]*
DN 50 - DN 200	3,0 mm
DN 300 - DN 400	4,0 mm

siehe Abb. 3/4

Bearbeitung	Ra (µm)	Rz (µm)
gedreht	min. 0,8 / max. 3,2	min. 3,2 / max. 12,5

Gegenüberstellung der Bezeichnungen nach alter DIN-Norm und neuer EN 1092-1:

DIN 2526	EN 1092-1
Form E	Form B2

### Vergleich DIN 2636 und EN 1092-1

Im Gegensatz zur DIN-Normung legt die EN-1092-1 nur die Rohranschlussmaße der ISO-Reihe fest. Alle Maße der ISO-Reihe sind identisch.

Als Druckstufe gibt die DIN 2636 [PN 64] und die EN-1092-1 [PN 63] an.

